

Campagna di sensibilizzazione risparmio energetico



Non finanziamo
la guerra!



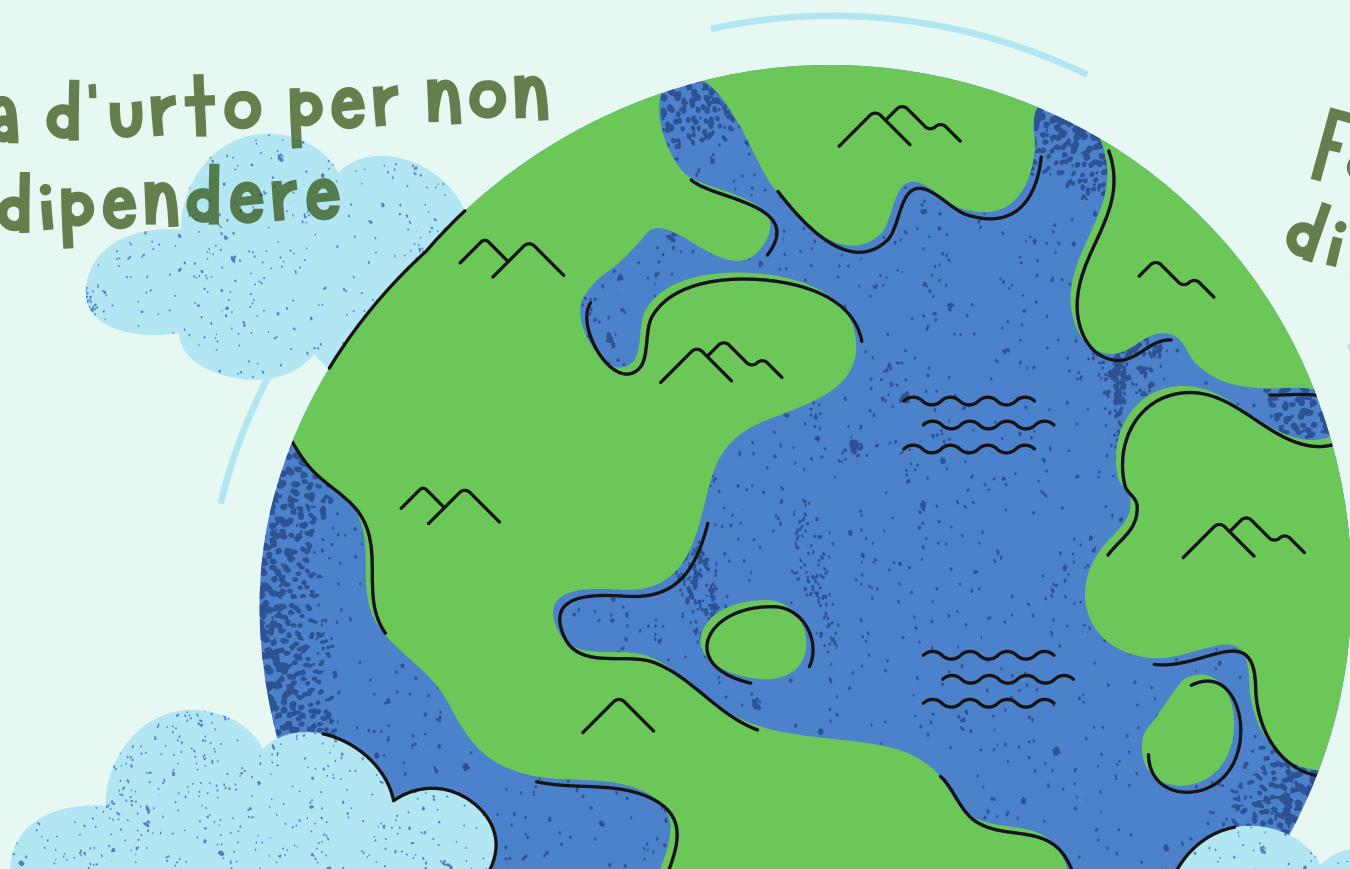
SOSTIENI IL PIANETA SOSTIENI IL FUTURO

Sosteniamo
il popolo
ucraino!

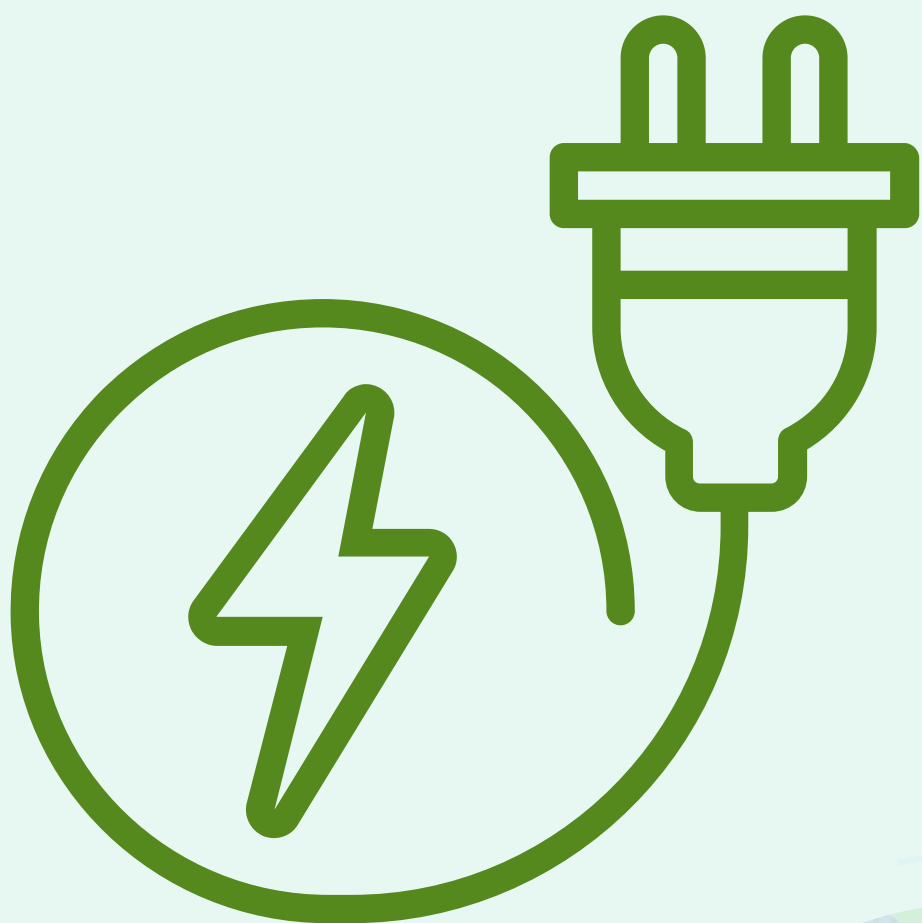


Insieme e Uniti

La cura d'urto per non
dipendere

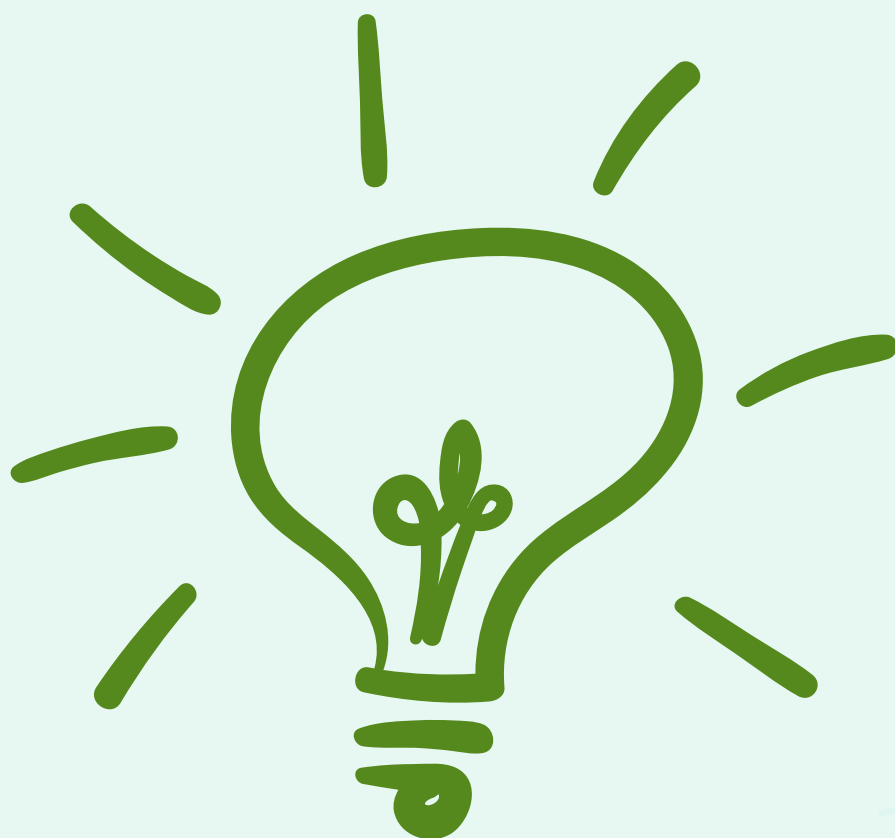


Facciamo la
differenza!



ACCENDI GLI APPARECCHI SOLO QUANDO SERVONO

Inoltre è utile staccare gli apparecchi dalla presa elettrica quando non sono in uso perché consumano energia anche quando sono in standby.

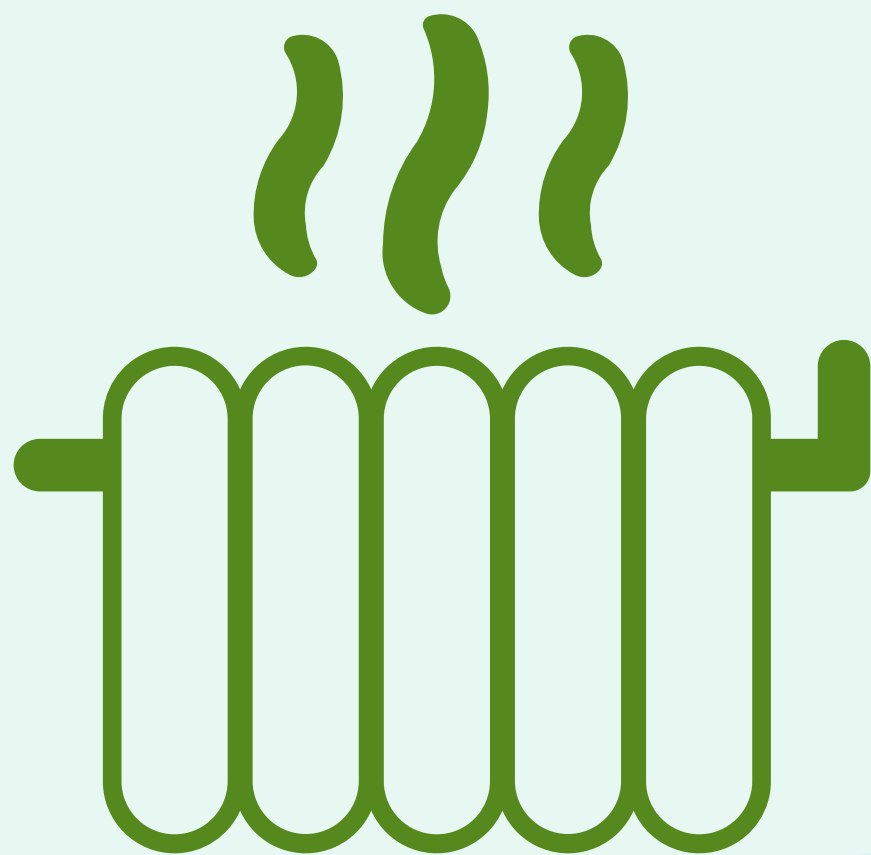


**ACCENDI LA
LUCE SOLO SE
E DOVE
SERVE**

Acquista lampadine a basso consumo energetico



CALORIFERO E CLIMATIZZATORE

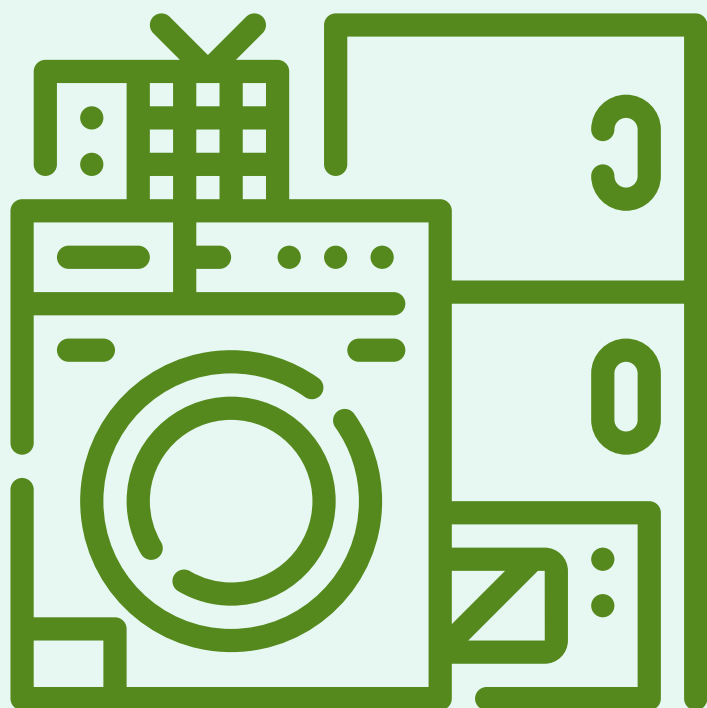


REGOLA LA TEMPERATURA AMBIENTE

**Installa valvole termostatiche nei termosifoni.
Regola la temperatura della caldaia**

**Non usare eccessivamente il climatizzatore
(temperature troppo basse)**

ELETTRODOMESTICI



QUANDO DEVI
COMPRARE UN
ELETTRODOMESTICO,
SCEGLI QUELLI PIÙ
EFFICIENTI

Fai attenzione alla classe energetica

LAVATRICE



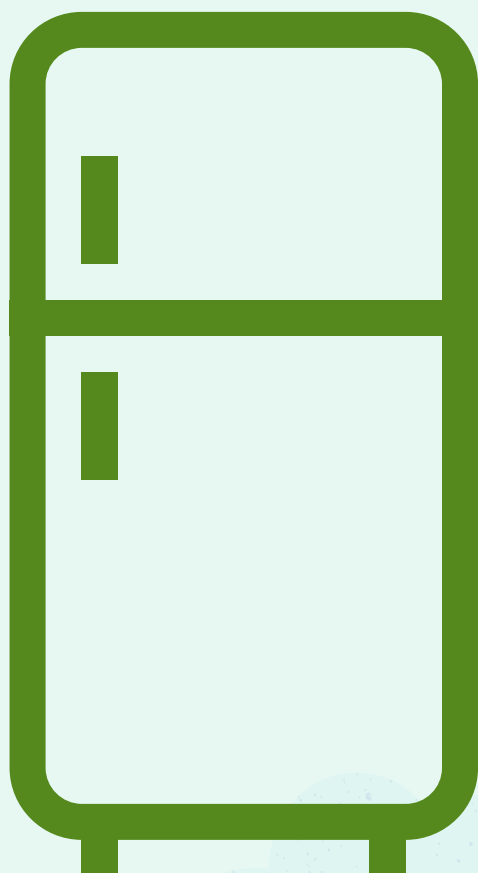
**AZIONALA DI SERA E
PREDILIGI LAVAGGI A
TEMPERATURE BASSE**

ASCIUGATRICE



**UTILIZZARE SOLO
QUANDO NECESSARIO
(CLIMA FREDDO E UMIDO)**

FRIGORIFERO



**NON INSERIRE BEVANDE O
PIETANZE CALDE.
ALZANO LA TEMPERATURA
INTERNA E ATTIVANO IL
COMPRESSORE, COSTRETTO
AD AGIRE PER RAFFREDDARE
L'AMBIENTE.**



FORNO



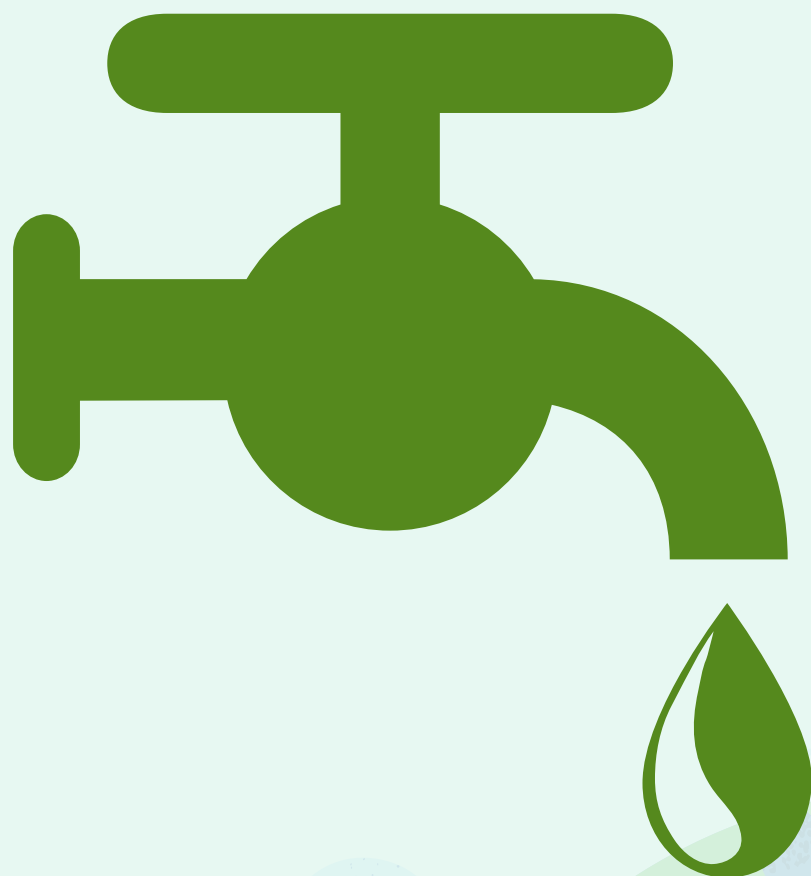
MEGLIO A GAS

Due volte più efficiente dal punto di vista energetico

FUNZIONE PIROLISI

Meglio di no perché è ad alta intensità energetica

Laddove possibile, prediligere il forno a microonde al forno tradizionale: consuma di meno (circa la metà) e agisce più velocemente.



**NON FAR SCORRERE L'
ACQUA INUTILMENTE
(MENTRE T' INSAPONI, TI
LAVI I DENTI O MENTRE
USI IL RASOIO)**

In una famiglia di tre persone questo consente di risparmiare fino a circa 8.000 litri l' anno.

Fai la doccia invece che il bagno, ogni volta puoi risparmiare fino a 150 litri d' acqua

RISTRUTTURAZIONE?



**SCEGLI SOLUZIONI CHE
CONSENTONO UN
RISPARMIO CON
MAGGIORE
ISOLAMENTO**





**ESEGUIRE LA
MANUTENZIONE
DEGLI IMPIANTI,
PERCHÉ UN
IMPIANTO REGOLATO
CORRETTAMENTE
CONSUMA
(E INQUINA) MENO**